

# コンプライアンス／リスクマネジメント G

## コンプライアンスの徹底

エスビー食品では、従業員が遵守すべき健全かつ倫理的な行動を「社員行動基準」において明確に定めています。これにより、従業員一人ひとりにコンプライアンスの徹底を図り、組織の自浄能力を高めることで、社会から信頼される企業であり続けることを目指しています。

エスビー食品グループ全体としてコンプライアンス意識の向上を図るために、部門横断的な組織として設置されたコンプライアンス部会が主体になり、「社員行動基準」にも定められている公正、透明かつ適切な取引の

実施、人権と多様性の尊重などのさまざまなテーマについて入社時研修やポスターの掲示、従業員向けeラーニングなどにより啓発活動を実施しています。また、従業員からの通報・相談・質問を受け付ける仕組みとして「S&Bホットライン」を設置し、万が一、不正行為が生じた場合には、早期の把握と是正、ならびに通報者の保護を図っています。

 **コンプライアンス／リスクマネジメント**  
<https://www.sbfoods.co.jp/company/sustainability/compliance/>

## リスクに対する取組み

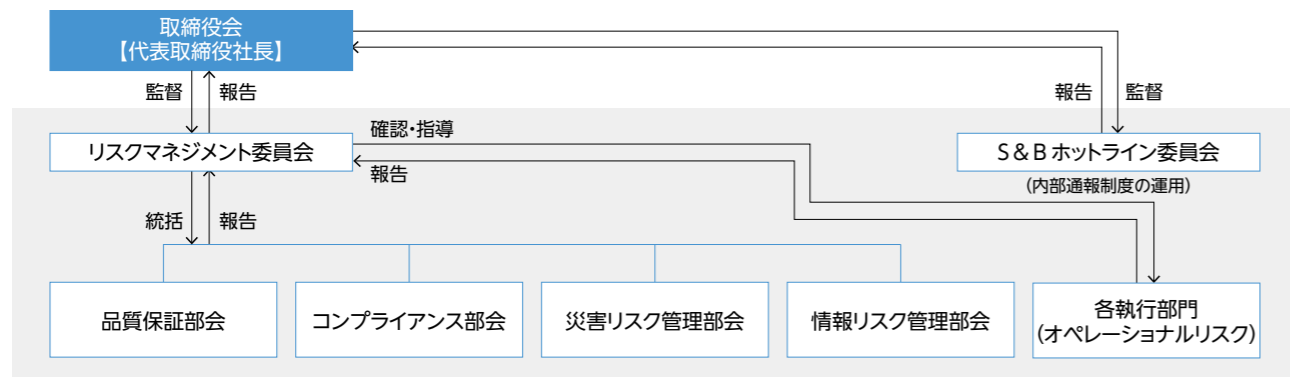
当社では、社会的責任を果たすため、企業活動を取り巻くさまざまなリスクに備えた体制を整備しています。当社の経営に重大な影響を及ぼすおそれのあるリスクの回避、または軽減を図るため、「リスクマネジメント基本規程」や各種マニュアルを制定・作成しています。また、諸種のリスク管理を所管するリスクマネジメント委員会を設置し、リスク管理体制の構築と運用にあたっています。

部門横断的な対応が求められるリスクに関しては、リスクの種類に応じて設置された専門部会が、それぞれ主体的にリスク対策を構築しています。専門部会は、リスクの発生を想定した訓練や従業員向けのe-

ラーニングを定期的実施するなど、不測の事態が発生した時に、迅速かつ適切に対応できるよう、平時からの備えを充実させています。

リスクマネジメント委員会は、部門横断的な対応が求められるリスクや、各執行部門で管轄するリスク（オペレーショナルリスク）について、リスクアセスメント（特定・分析・評価）の実施、対応策の策定、管理状況のモニタリングを行っています。また、これらの活動に対して、コミュニケーションおよび協議を行い、適切なリスクマネジメント活動を推進しています。そして、定期的に取り締役に活動を報告し、取締役会から重大リスクへの対応を監督されています。

リスクマネジメント体制図

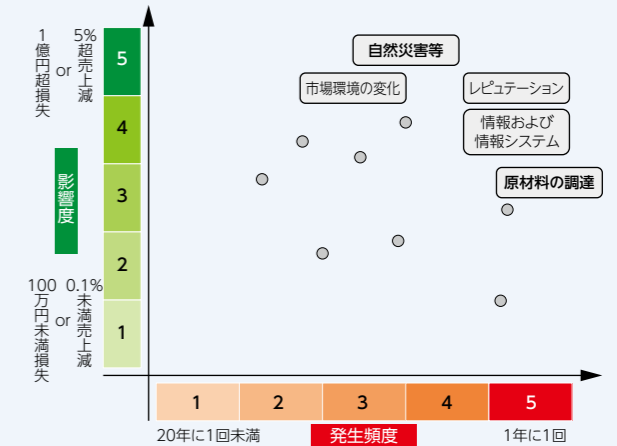


## 主要なリスク 関連ページ P33 重点戦略5 地球との共生 / P43-44 地球環境保全への取組み / P45-46 人権尊重の取組み

当社は、リスクマネジメント委員会を中心にリスクの「影響度」+「発生頻度」による優先順位をもとに主要なリスクを特定しています。また、このリスクの特定は社会情勢の変化に応じて継続的に見直しを行っています。そして、現在特定しているリスクのうち、異常気象の激甚化などによる「自然災害等」や「原材料の調達」については重大リスクと捉え、TCFD（気候関連財務情報開示タスクフォース）の提言に沿った対応を進めています。

主要なリスクに対する具体的な対応は、以下に記載の通りです。

リスクマップ（重大リスクの一例）



### 各リスクへの対応

#### ■ 市場環境の変化

事業の大部分は日本国内で展開していますが、国内人口は依然として減少傾向にあります。また、世帯構造の変化、生活習慣や嗜好の多様化などにより、製品に求められるものも複雑になってきており、市場環境の変化に対応した製品の開発に努めています。

#### ■ 原材料の調達

世界的な気候変動や需給バランス、作柄、国際相場などさまざまな調達リスクや市場の変化に素早く対応できるよう、原材料により産地を分散化し安定的に調達できるよう努めています。さらに、サステナビリティ調達基本方針および人権方針によりサプライチェーン上での人権リスクの予防・低減を図っています。

#### ■ 情報および情報システム

開発、生産、販売その他の業務を情報システムにより管理しており、これらのシステムはサイバー攻撃への対策など、現在想定しうる適切な情報セ

キュリティ対策を実施し保護に努めています。また、販売促進キャンペーン等を通じ多くのお客さまの個人情報を持っていますが、これら個人情報を含む重要情報は、改正個人情報保護法に対応し、会社情報取扱規程、情報セキュリティ管理規程等の社内規程に基づき適切な管理体制を構築するとともに、全役職員への周知を図っています。

#### ■ レピュテーション

全役職員共通の規範・価値観をもち、企業価値の向上に努めています。また、社会的に発せられる情報に対して、迅速・適切・冷静に対応しています。

#### ■ 自然災害等

上田工場、東松山工場、宮城工場等の生産工場を有しています。大地震や台風等の風水害といった自然災害等の緊急事態に備え事業継続計画（BCP）、防災マニュアルを整備し、これに基づき対処する体制をとるとともに、定期的な訓練を行っています。

 詳細は「2024年3月期 有価証券報告書」P19-22をご参照ください。  
<https://www.sbfoods.co.jp/company/ir/library/security/2024.html>